

Konfigurace PPPoE připojení v OS Microsoft Windows 7

Předmluva

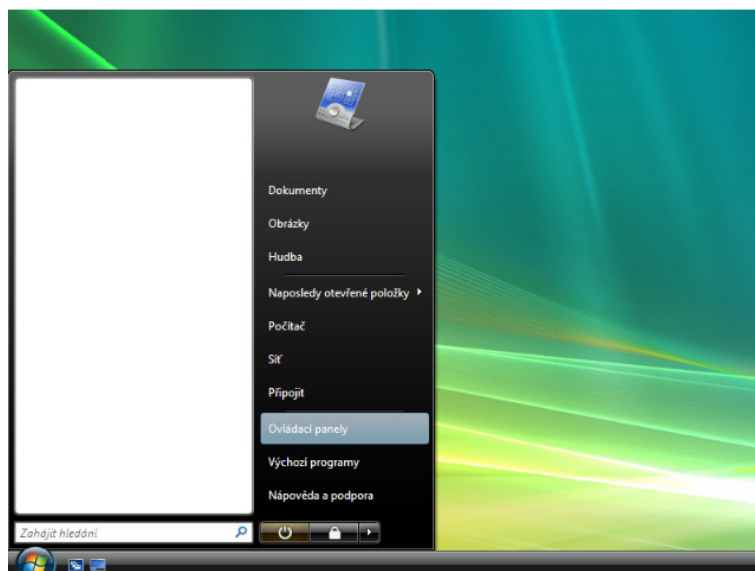
Tento návod slouží k nastavení připojení k síti Internet prostřednictvím služby **Internet ONE**, která využívá připojování pomocí protokolu PPPoE.

Před začátkem nastavení se ujistěte, že máte při sobě **Předávací protokol služby Internet**, který Vám byl předán při aktivaci služby.

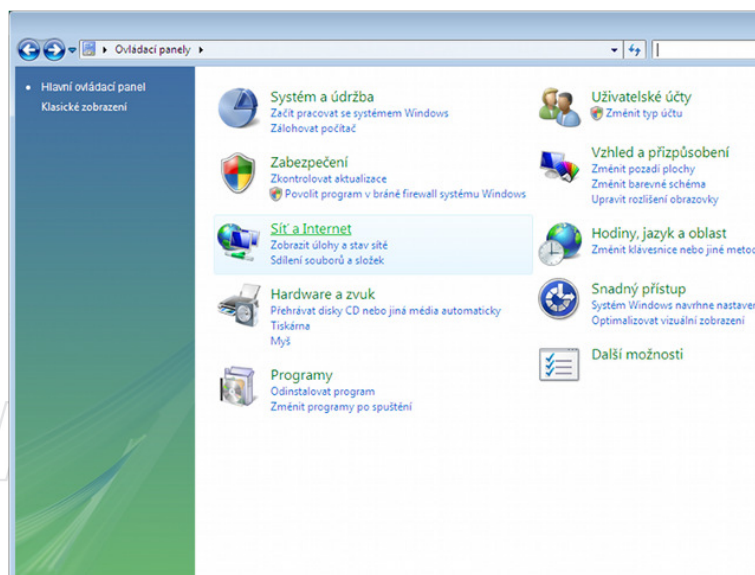
Konfigurace PPPoE Připojení

Pozn: Pokud se kdykoliv během instalace zobrazí na obrazovce okno **Řízení uživatelských účtů**, stiskněte tlačítko **Pokračovat**.

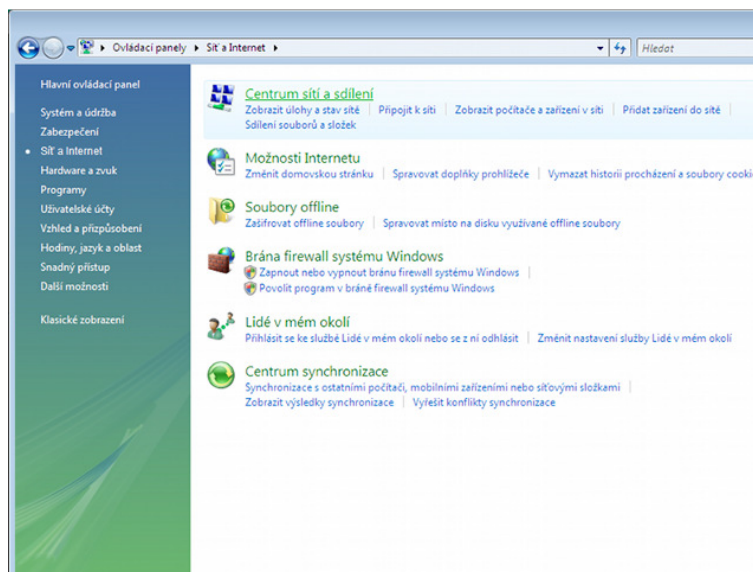
Otevřete si nabídku **Start** a klikněte na položku **Ovládací panely**.



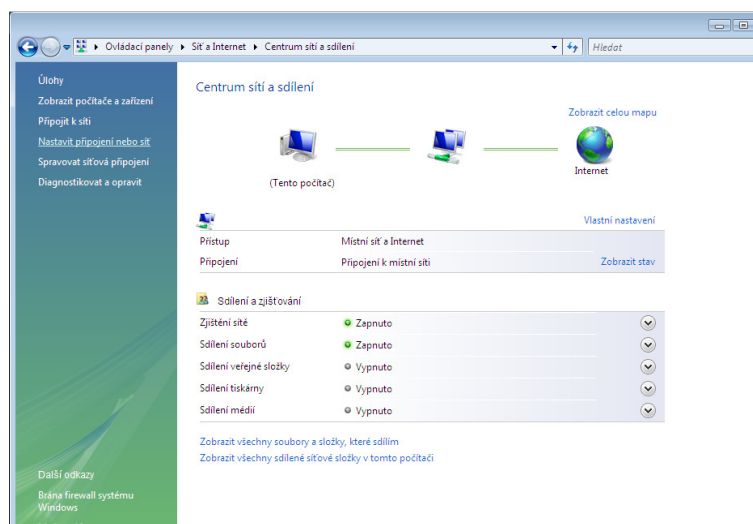
Po otevření okna **Ovládacích panelů** klikněte levým tlačítkem myši **Síť a internet**.



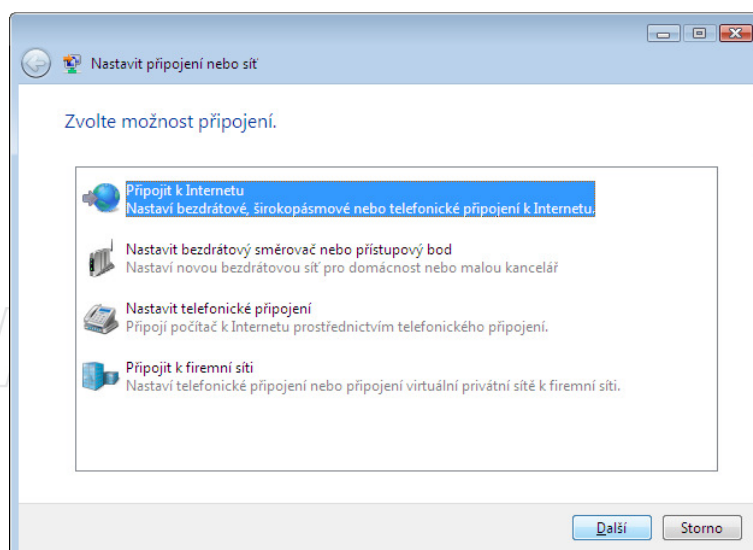
Dále pak na položku
Centrum sítí a sdílení.



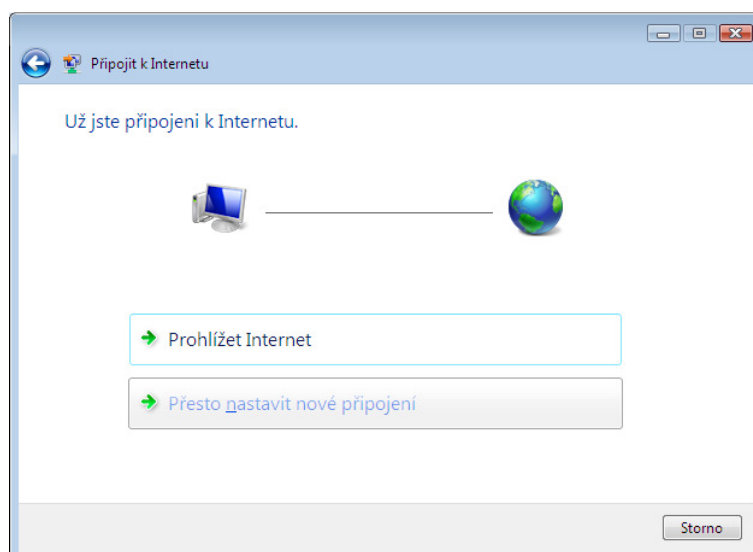
Nyní klikněte na položku
Nastavit připojení nebo síť,
umístěnou v panelu nalevo.



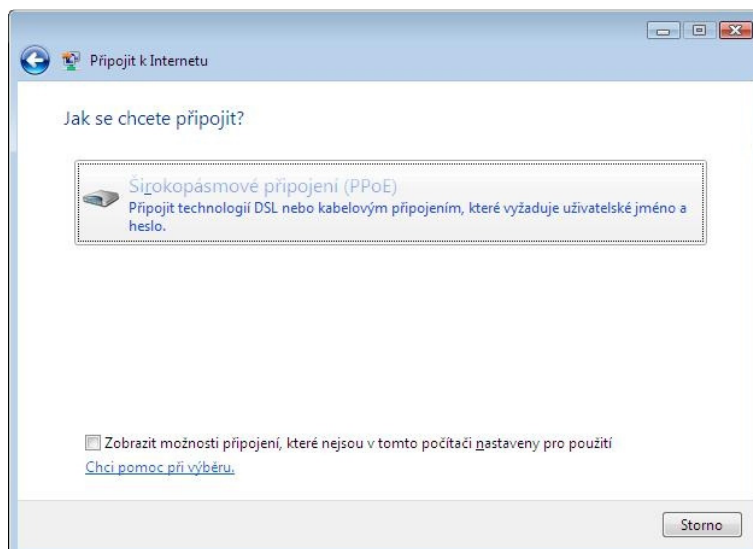
V okně, které se následně
otevře, zvolte **Připojení k**
internetu (širokopásmové
připojení) a klikněte na
tlačítko **Další.**



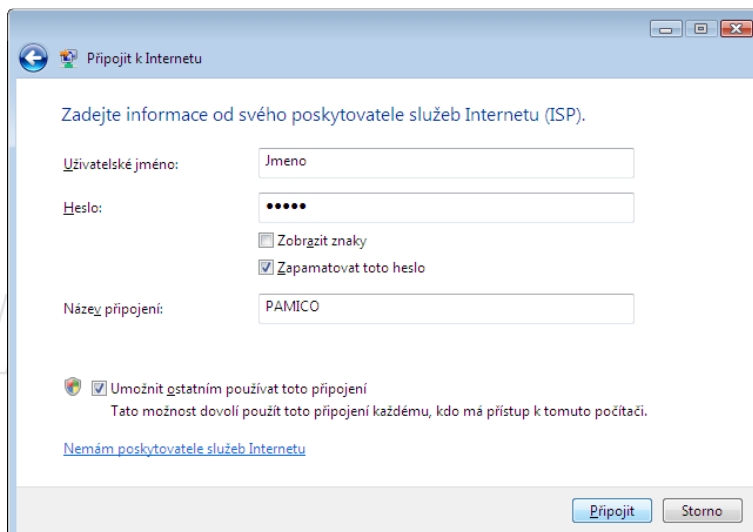
Je možné, že se Vám poté zobrazí upozornění **Už jste připojeni k internetu.** Zvolte **Přesto nastavit nové připojení.**



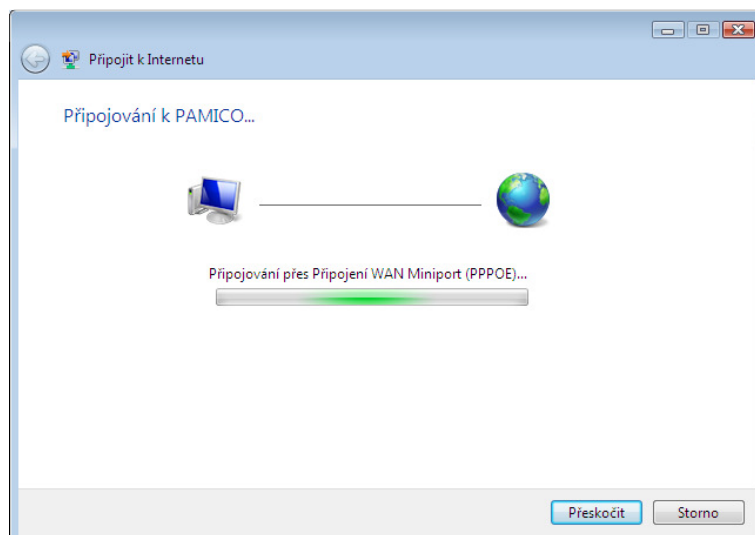
Ze zobrazené nabídky vyberte možnost **Širokopásmové připojení (PPPoE).**



V následujícím okně uveďte přihlašovací údaje, které naleznete na **Předávacím protokolu služby Internet.** Do připravených políček vyplňte **Uživatelské jméno,** **Heslo** a jako **Název připojení** zvolte **PAMICO.** Dále zaškrtněte volby **Zapamatovat toto heslo** a **Umožnit ostatním používat toto připojení.** Nyní klikněte na **Připojit.**



Po tomto kroku **dojde k připojení** pomocí protokolu PPPoE. O stavu připojování budete informováni pomocí **dialogového okna**. Pokud dojde k **chybě** během připojování, zkontrolujte, zda jste zadali správné **přihlašovací údaje**.



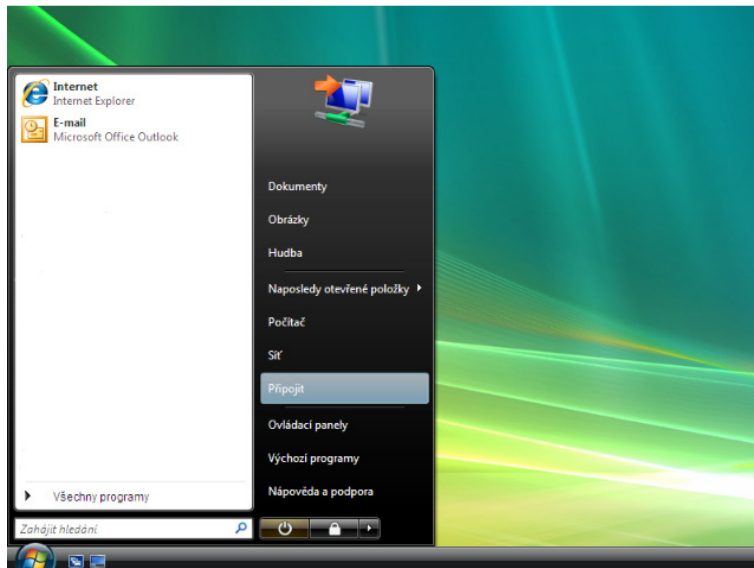
Nyní jste **připojeni**, v následujícím okně klikněte na **Prohlížet internet**.



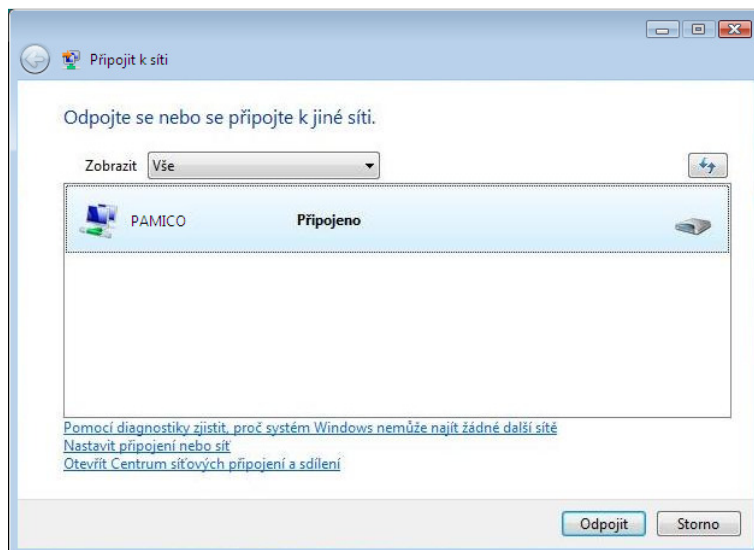
Nastavení Automatického připojení

Ve výchozím stavu by bylo nutné po každém spuštění operačního systému znovu provádět přihlašování. Lze ovšem nastavit **automatické připojování po startu operačního systému**.

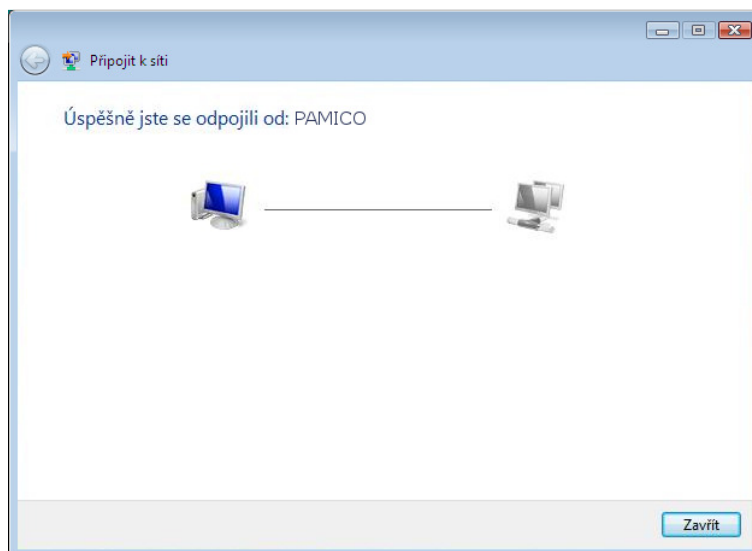
Otevřete si nabídku **Start** a klikněte na položku **Připojit**.



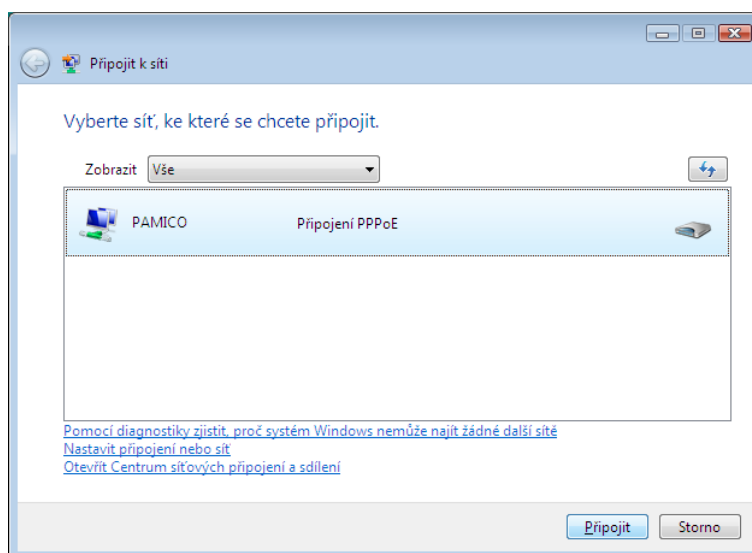
V nově otevřeném okně klikněte na tlačítko **Odpojit**.



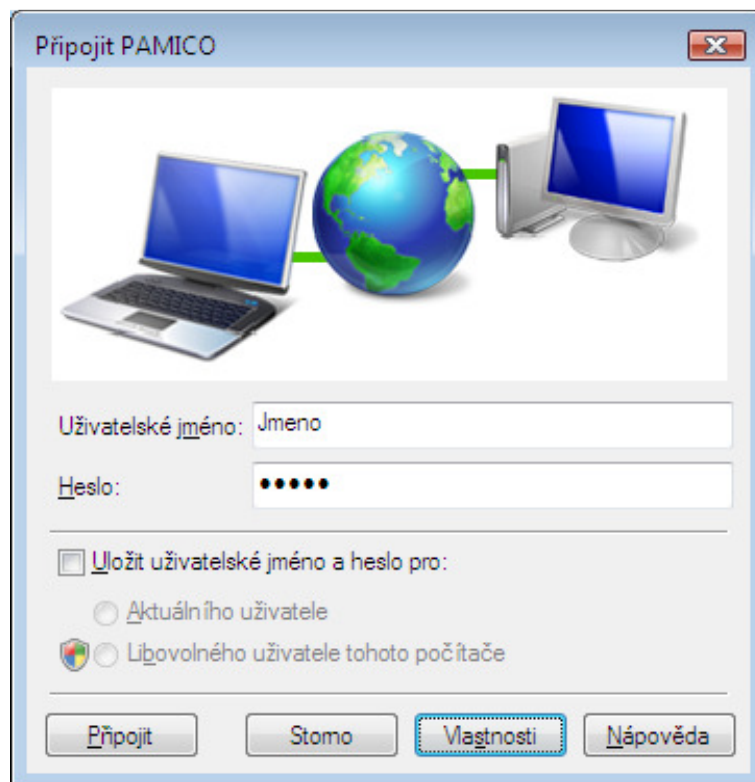
Tímto dojde k **odpojení** od internetu. Okno zavřete kliknutím na tlačítko **Zavřít**.



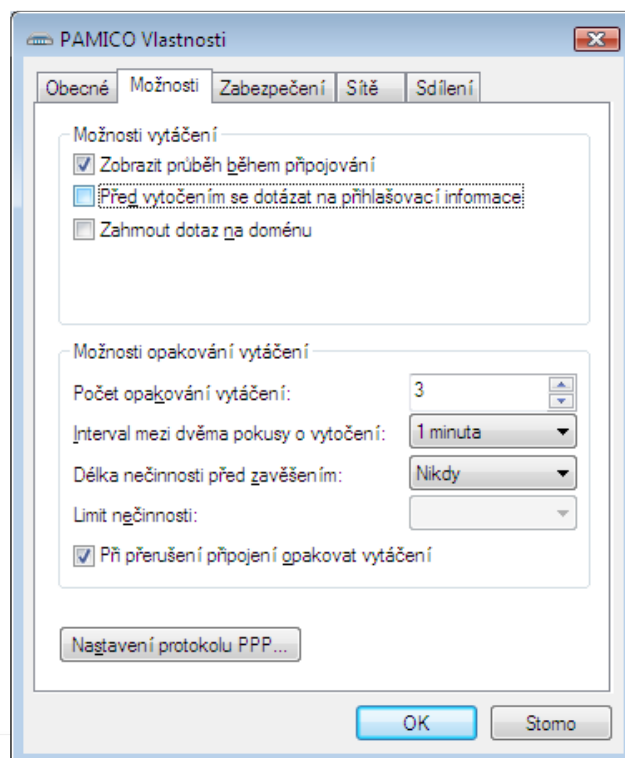
Otevřete si nabídku **Start** a znovu klikněte na položku **Připojit**. Zvolte připojení **PAMICO** a klikněte na tlačítko **Připojit**.



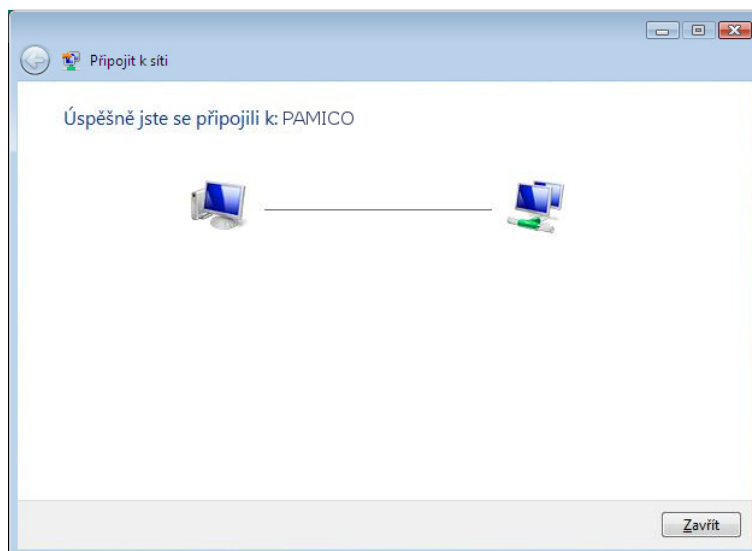
Otevře se dialogové okno s přihlašovacími údaji a možnostmi nastavení detailů připojení. V tomto okně klikněte na tlačítko **Vlastnosti**.



V nově otevřeném okně klikněte na záložku **Možnosti**, zde odškrtněte položku **Před vytočením se dotázat na přihlašovací informace**. Okno zavřete kliknutím na tlačítko **OK**.



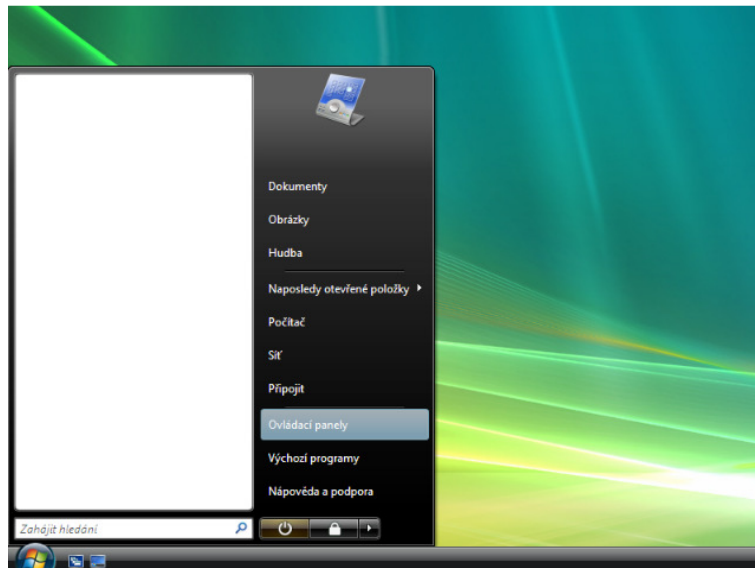
Po správném provedení výše uvedených kroků se zobrazí okno o **úspěšném připojení k síti internet**.



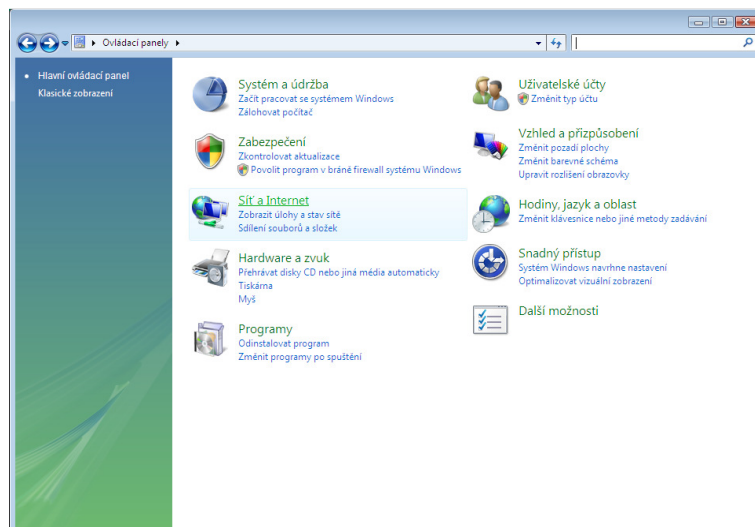
Vytvoření zástupce připojení ve složce po spuštění.

Dalším krokem k zprovoznění funkce automatického připojování je **vytvoření zástupce připojení PAMICO** a jeho **umístění do složky Po spuštění**.

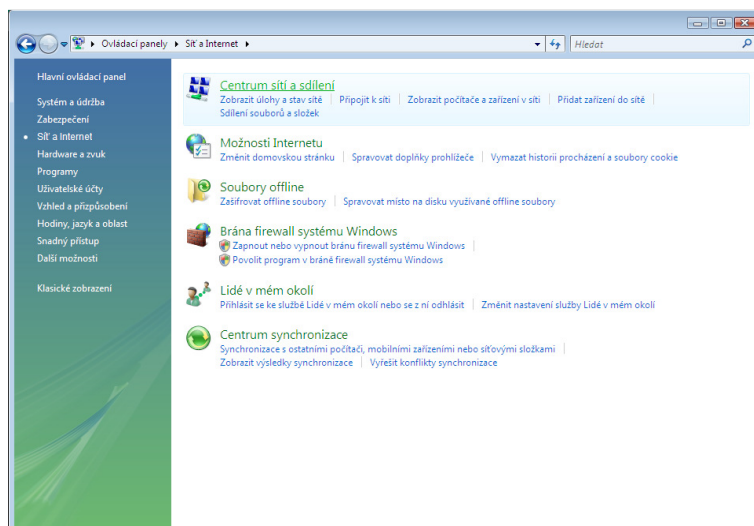
Otevřete si nabídku **Start** a klikněte na položku **Ovládací panely**.



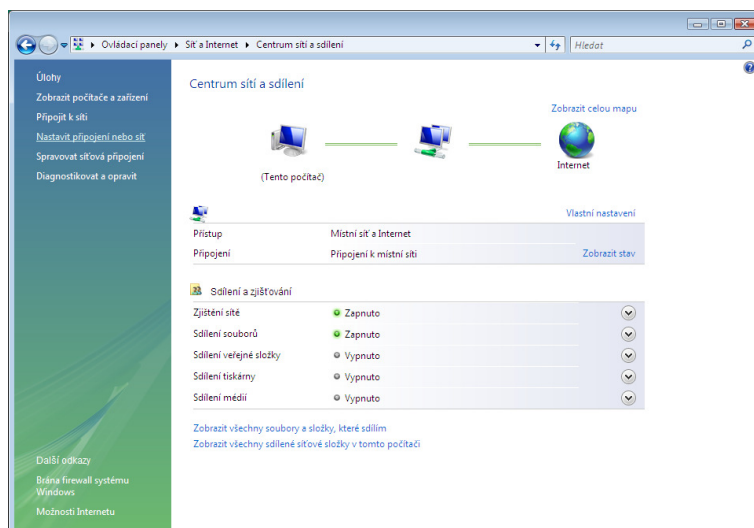
Po otevření okna **Ovládacích panelů** klikněte levým tlačítkem myši **Síť a internet**.



Dále pak na položku
Centrum sítí a sdílení.



Nyní klikněte na položku
Spravovat síťová připojení,
umístěnou v panelu nalevo.



Stiskněte a držte **pravé tlačítko** myši na ikoně **PAMICO**. Přetáhněte ikonu na **Plochu**, pusťte pravé tlačítko myši a ze zobrazené nabídky zvolte **Vytvořit zde zástupce**.

Nyní stiskněte a držte **levé tlačítko** myši na ikoně **zástupce PAMICO na ploše**. Přetáhněte ikonu na **nabídku Start**, se stále stisknutým levým tlačítkem najedte na **Všechny programy**, dále na položku **Po spuštění** a tlačítko pusťte. Jako poslední krok zkontrolujte, zda se zástupce zkopíroval do složky **Po spuštění**.