

Konfigurace PPPoE připojení v OS Microsoft Windows XP

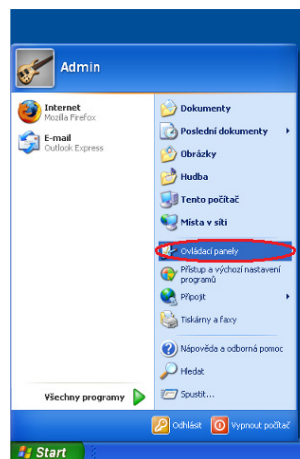
Předmluva

Tento návod slouží k nastavení připojení k síti Internet prostřednictvím služby **Internet ONE**, která využívá připojení pomocí protokolu PPPoE.

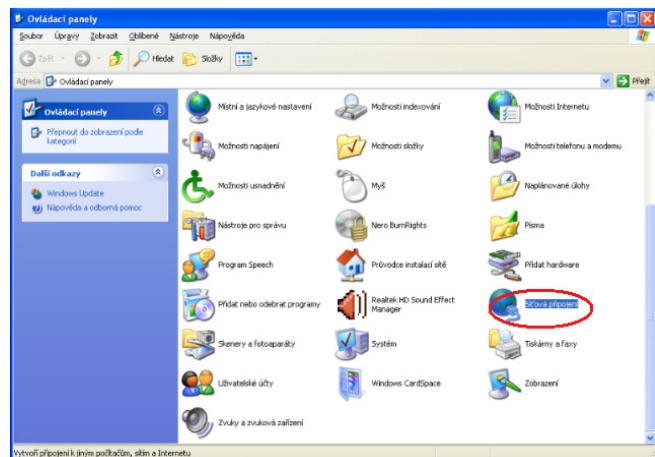
Před začátkem nastavení se ujistěte, že máte při sobě **Předávací protokol služby Internet**, který Vám byl předán při instalaci/aktivaci služby.

Konfigurace PPPoE Připojení

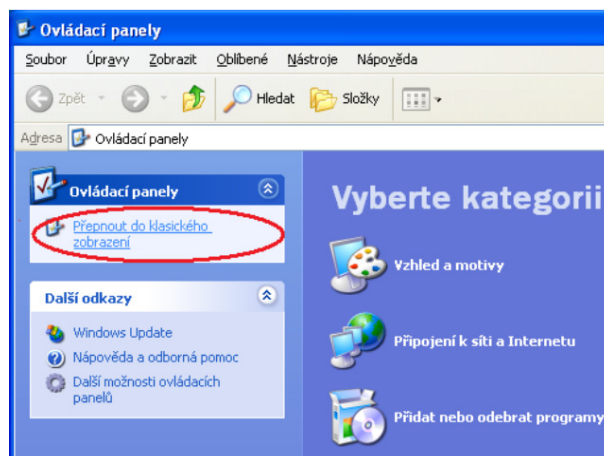
Otevřete si nabídku **Start** a klikněte na položku **Ovládací panely**.



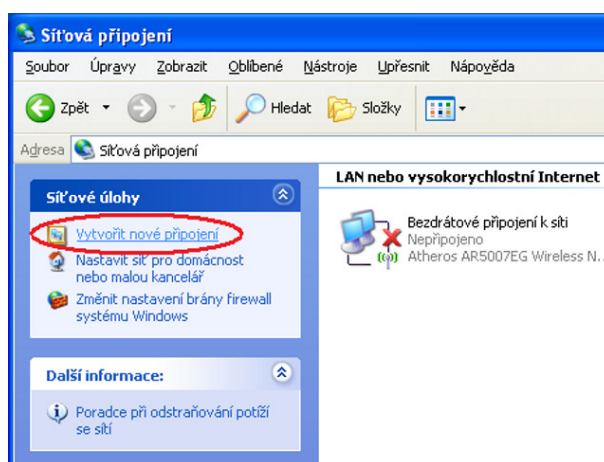
Po otevření okna **Ovládacích panelů** poklepejte levým tlačítkem myši na **Síťová připojení**.



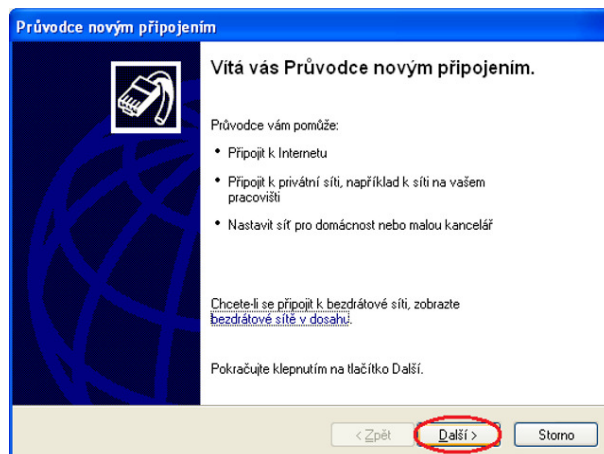
Pokud se taková ikona v okně nenachází je nutné změnit zobrazení kliknutím na položku **Přepnout do klasického zobrazení** v levé části okna.



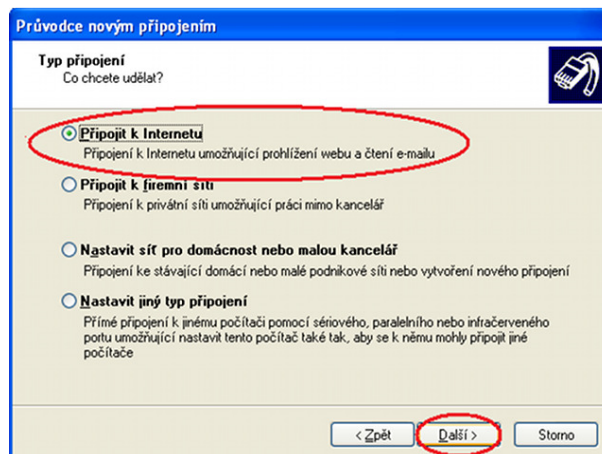
Nyní klikněte na položku **Vytvořit nové připojení** umístěnou v panelu na levé straně okna.



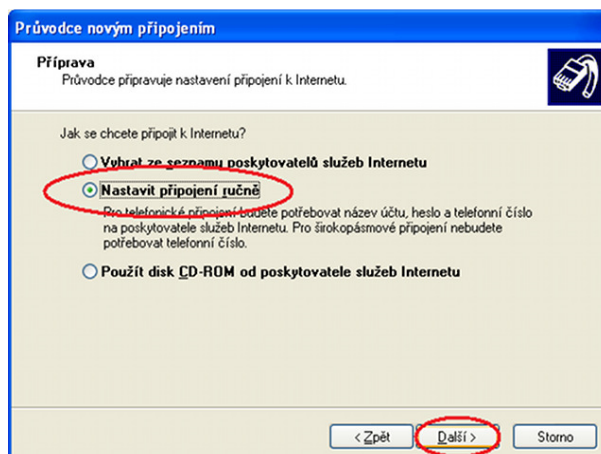
V nově otevřeném průvodci stiskněte tlačítko **Další**.



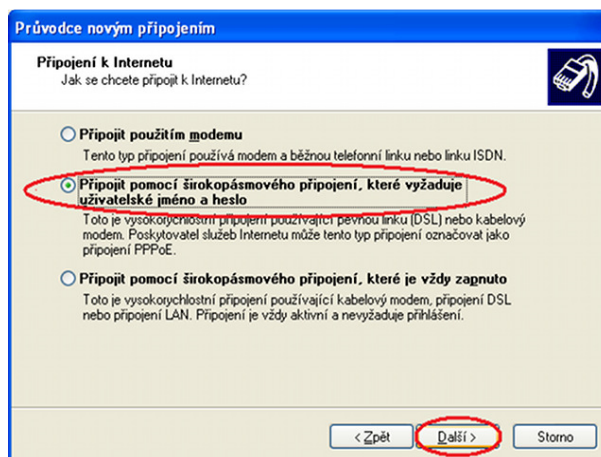
V nově otevřeném okně zvolte možnost **Připojit k Internetu** a stiskněte tlačítko **Další**.



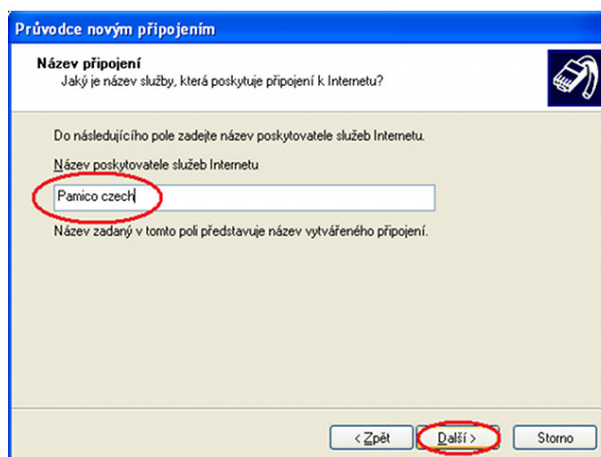
Nyní zvolte možnost **Nastavit Připojení ručně** a klikněte na tlačítko **Další**.



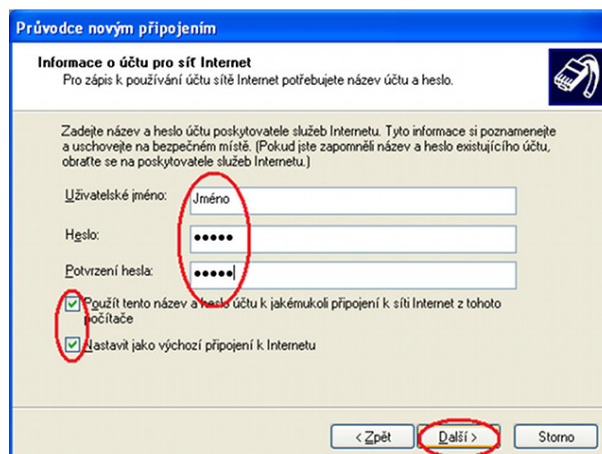
Dále zvolte možnost **Připojit pomocí širokopásmového připojení, které vyžaduje uživatelské jméno a heslo** a stiskněte tlačítko **Další**.



Na dalším okně vyplňte **Název poskytovatele služeb internetu: PAMICO** a pokračujte stiskem tlačítka **Další**.

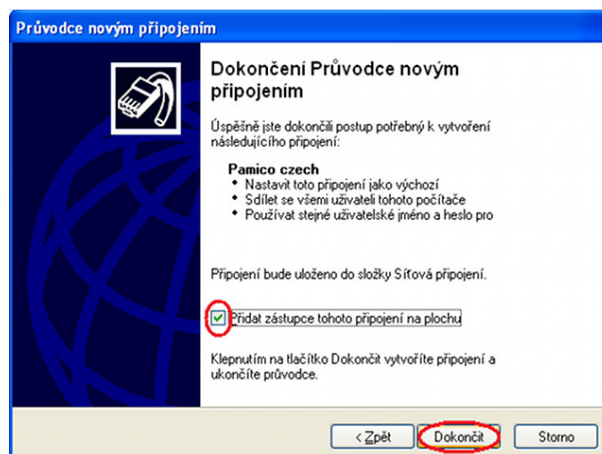


V tomto Okně zadejte **Uživatelské jméno** a **Heslo** do připravených políček. Volby **Použít tento název a heslo účtu k jakémukoli připojení k síti internet z tohoto počítače** a **Nastavit jako výchozí připojení k Internetu** ponechte zaškrtnuté. Pokračujte dále stiskem tlačítka **Další**.

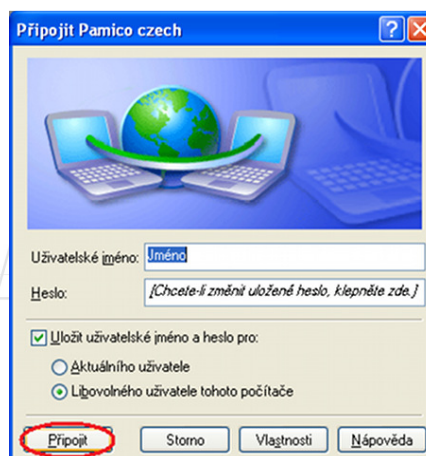


Uživatelské jméno a **heslo** najdete na **Předávacím protokolu služby Internet**.

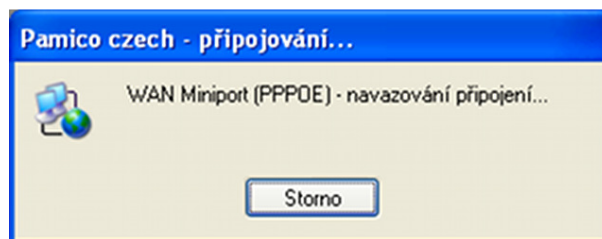
V následujícím okně **zaškrtněte** volbu **Přidat zástupce tohoto připojení na plochu**. Poté klikněte na tlačítko **Dokončit**.



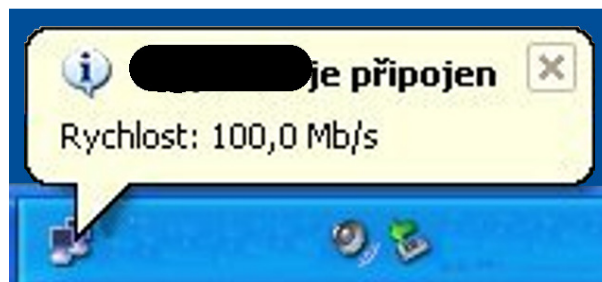
Otevře si dialogové okno s dotazem na připojení, zde klikněte na tlačítko **Připojit**



Dojde k **navazování připojení**. O stavu připojování budete informováni pomocí dialogového okna. **Pokud nastane chyba** během připojování **zkontrolujte** zadané **Uživatelské jméno** a **Heslo**.



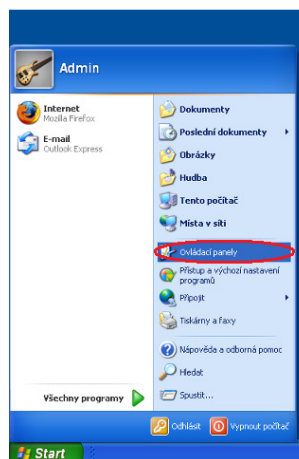
Po **úspěšném připojení** se objeví **informační zpráva** v dolní liště systému Windows XP.



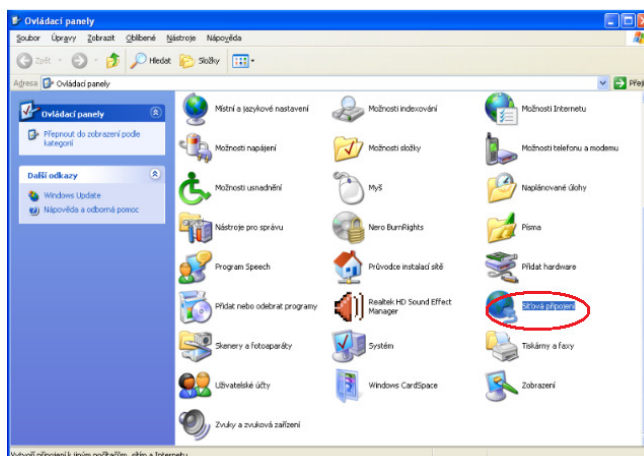
Nastavení automatického připojení

Ve výchozím stavu by bylo nutné po každém spuštění operačního systému znovu provádět přihlašování. Lze ovšem nastavit **automatické připojení k Internetu po startu systému**.

Otevřete si nabídku **Start** a klikněte na položku **Ovládací panely**.

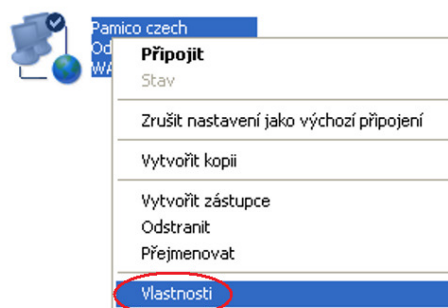


Po otevření okna **Ovládacích panelů** poklepejte levým tlačítkem myši na **Síťová připojení**



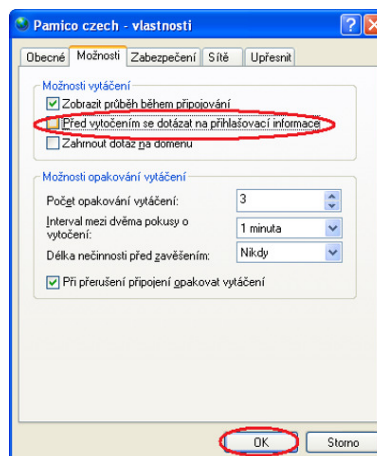
Klikněte pravým tlačítkem myši na ikonu **PAMICO** a vyberte možnost **Vlastnosti**.

Širokopásmové připojení

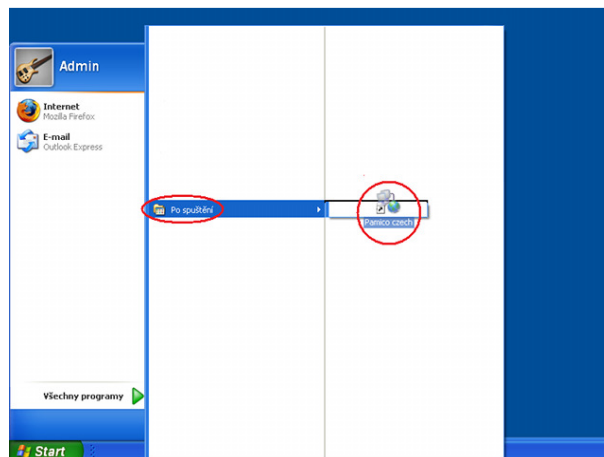


V nově otevřeném okně klikněte na záložku **Možnosti** a zde **odškrtněte** položku **Před vytvořením se dotázat na přihlašovací informace**. Okno zavřete kliknutím na tlačítko **OK**.

Nyní stiskněte a držte **pravé tlačítko** myši na ikoně **PAMICO**. Přetáhněte ikonu na **Plochu**, pusťte pravé tlačítko myši a ze zobrazené nabídky zvolte **Vytvořit zde zástupce**.



Dalším krokem k zprovoznění funkce automatického připojování je **vytvoření zástupce připojení PAMICO a jeho umístění do složky Po spuštění**. Stiskněte a držte **levé tlačítko** myši na ikoně **zástupce PAMICO na ploše**. Přetáhněte ikonu na **nabídku Start**, se stále stisknutým levým tlačítkem najedte na **Všechny programy**, dále na položku **Po spuštění** a tlačítko pusťte. Jako poslední krok zkontrolujte, zda se zástupce zkopíroval do složky **Po spuštění**.



Pokud se na počítači nachází více uživatelských účtů, je nutné umístit zástupce do složky pro všechny uživatele:

C:/Documents and Settings/All Users/Nabídka Start /Programy/Po Spuštění