

Konfigurace PPPoE připojení v OS Microsoft Windows 8

Tento návod slouží k nastavení připojení k síti Internet prostřednictvím služby **Internet ONE**, která využívá připojování pomocí protokolu PPPoE.

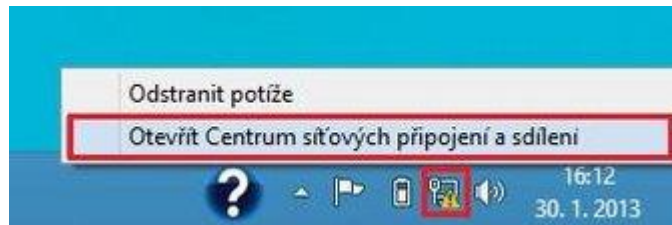
Před začátkem nastavení se ujistěte, že máte při sobě **Předávací protokol služby Internet**, který Vám byl předán při aktivaci služby.

Konfigurace PPPoE Připojení

Pozn: Pokud se kdykoliv během instalace zobrazí na obrazovce okno **Řízení uživatelských účtů**, stiskněte tlačítko **Pokračovat**.

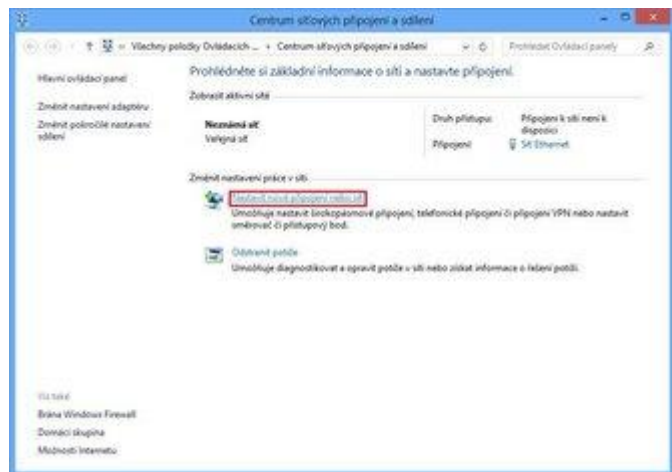
Po nastartování operačního systému se z dlaždicového zobrazení přepněte na **Plochu**.

Na nástrojové liště v dolní části obrazovky u zobrazení času klikněte pravým tlačítkem myši na ikonu a zvolte možnost **"Otevřít Centrum síťových připojení a sdílení"**.



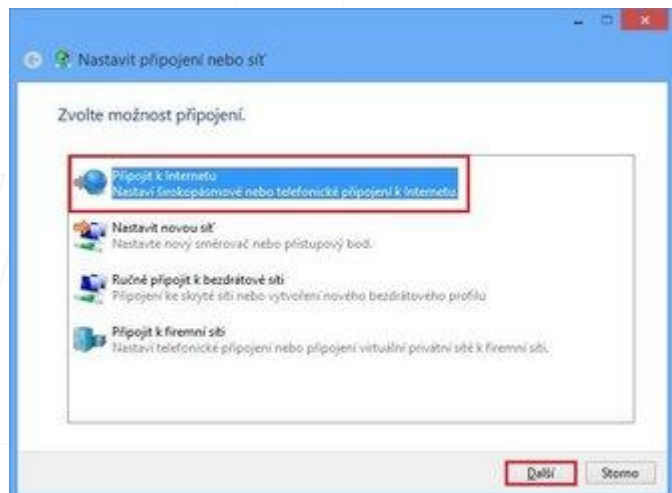
Otevře se Vám následující okno.

Vyberte možnost **"Nastavit nové připojení nebo síť"**.



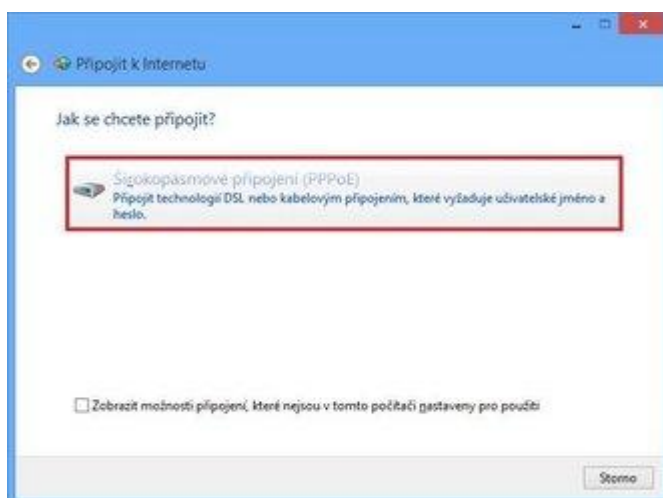
Otevře se Vám následující okno.

Zvolte možnost **"Připojit k internetu"**.



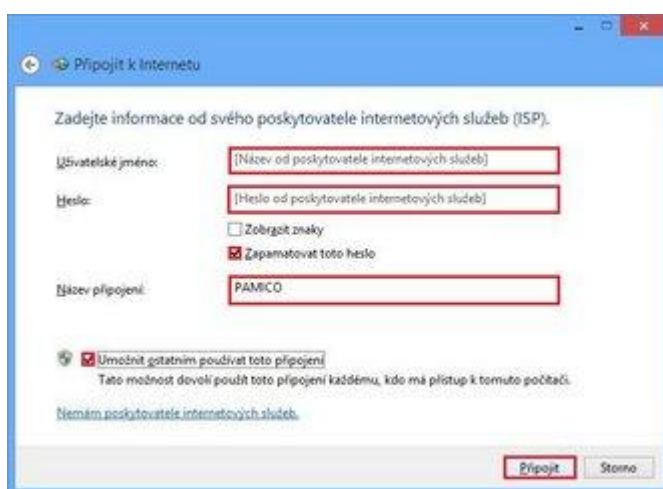
Otevře se Vám následující okno

Vyberte možnost
"Připojit technologií DSL nebo kabelovým připojením, které vyžaduje uživatelské jméno a heslo"



Otevře se Vám následující okno

Vyplňte **přihlašovací údaje**, které naleznete na **Předávacím protokolu služby Internet**. Do připravených políček vyplňte **Uživatelské jméno, Heslo a Název připojení**. Dále zaškrtněte volby **Zapamatovat toto heslo** a **Umožnit ostatním používat toto připojení**. Nyní klikněte na **Připojit**.



Dojde k **připojení** pomocí protokolu PPPoE. O stavu připojování budete informováni pomocí **dialogového okna**. Pokud dojde k **chybě** během připojování, zkontrolujte, zda jste zadali správné **přihlašovací údaje**.



Nyní jste připojeni, v následujícím okně klikněte na **Prohlížet internet**.

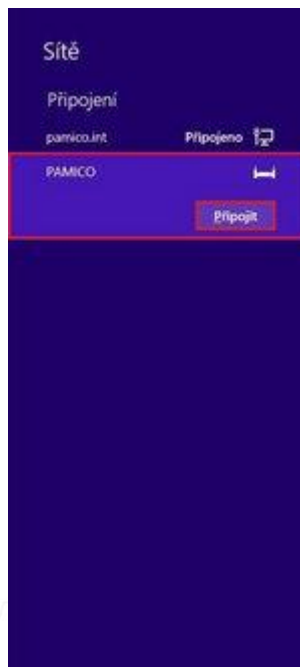


V současnosti je nutné v prostředí MS Windows 8 **po každém odpojení, připojení, odhlášení uživatele, restartování nebo vypnutí počítače provést opětovné připojení manuálně**. Proto Vám doporučujeme koupi **routeru**, který Vám bude udržovat **stálé připojení** k síti Internet.

Na **nástrojové liště** v dolní části obrazovky u zobrazení času klikněte **levým tlačítkem myši na ikonu**.



Otevře se Vám nabídka připojení. U připojení PAMICO zvolte **"Připojit"**.



Dojde k připojení pomocí protokolu PPPoE. O stavu připojování budete informováni pomocí **dialogového okna**.

