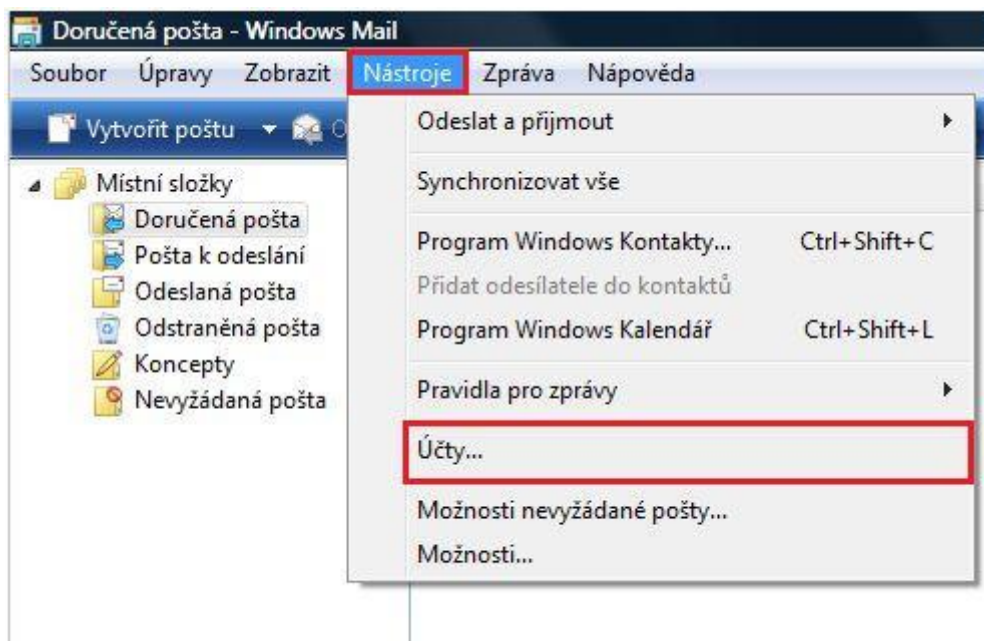


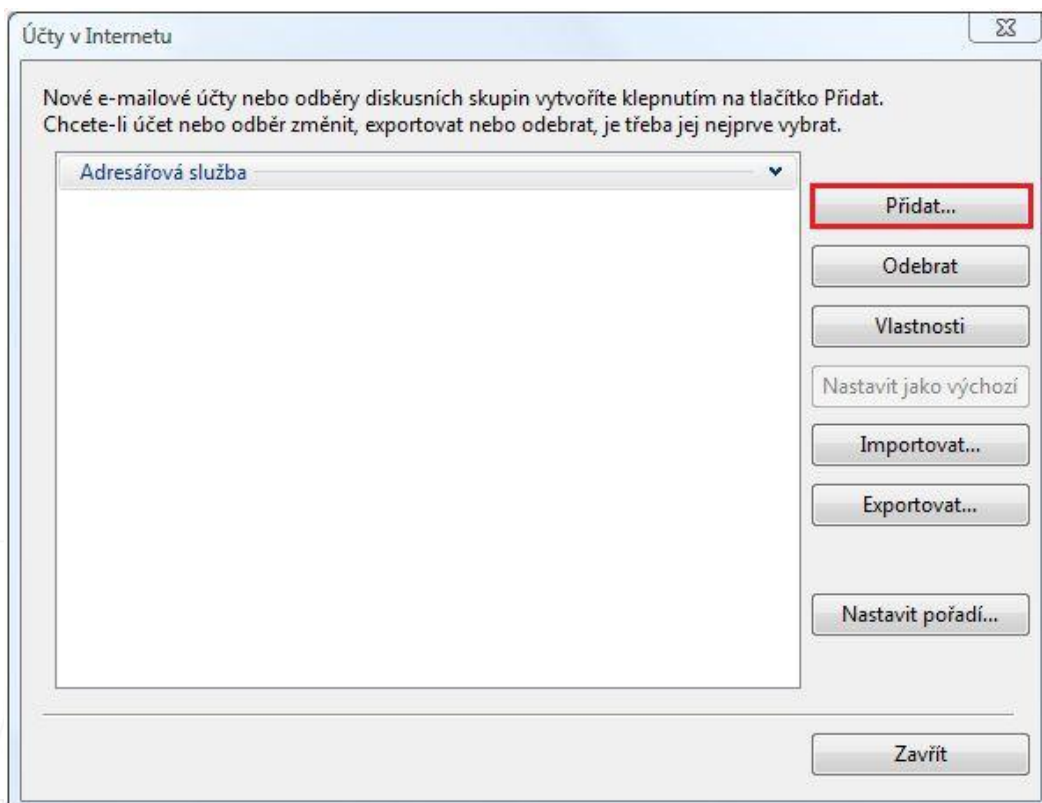
Nastavení e-mailového účtu v prostředí MS Windows Mail

Otevřete si program **Windows Mail**.

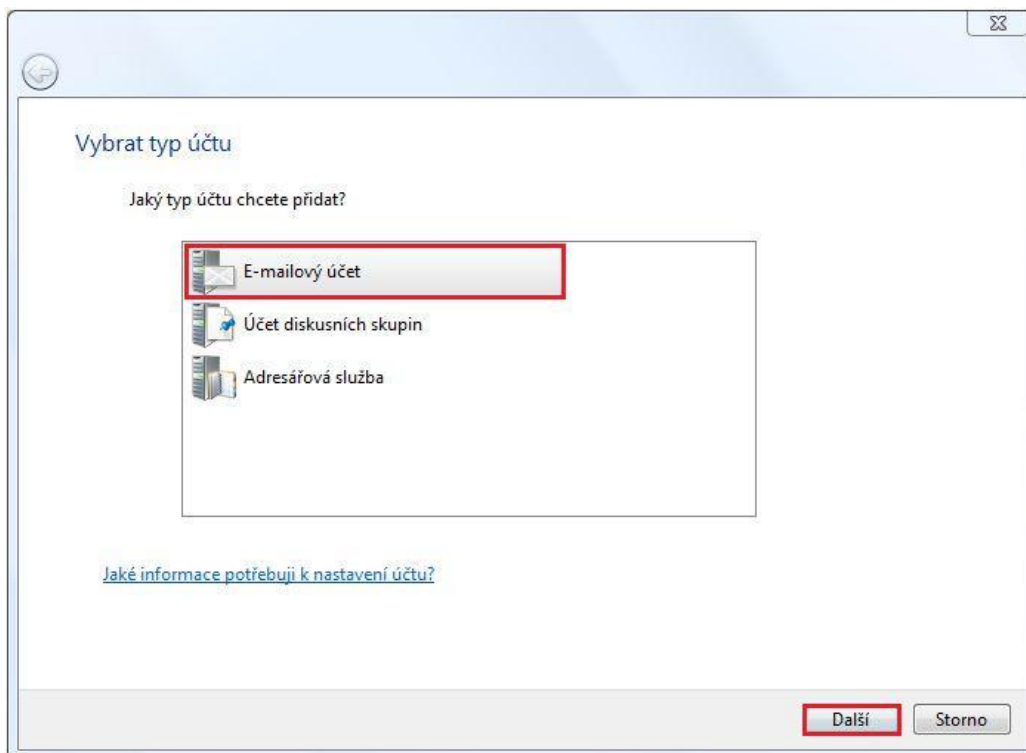
Na nástrojové liště klikněte na „**Nástroje**“ a v roletkovém menu zvolte „**Účty...**“



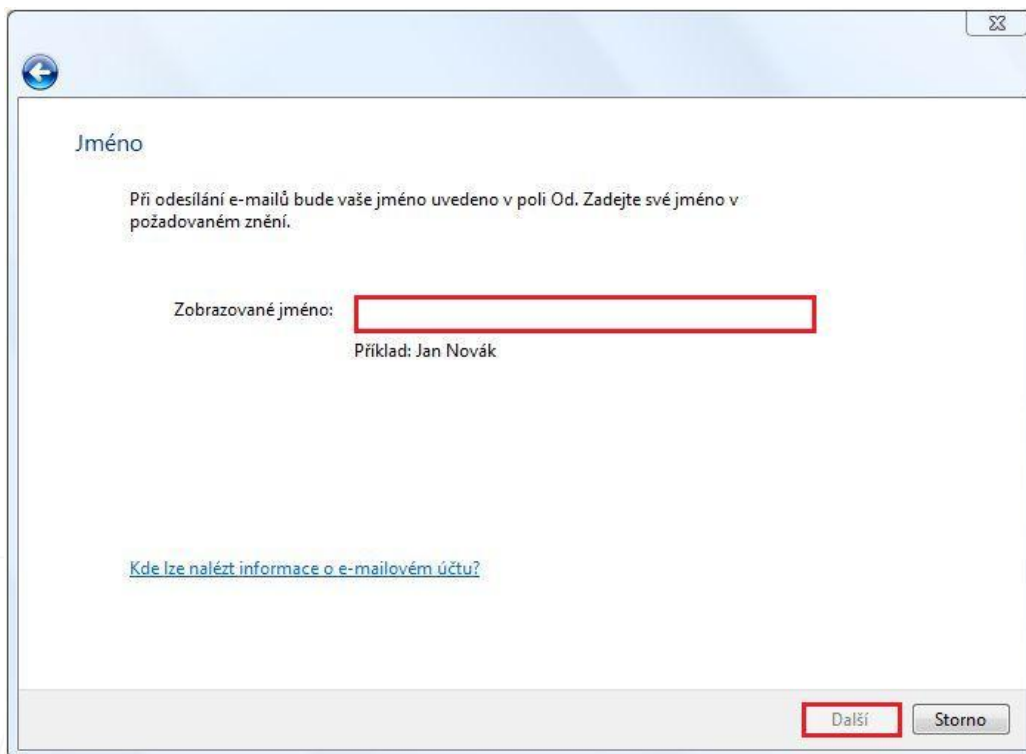
V nově otevřeném okně klikněte na tlačítko „**Přidat...**“



V následujícím okně zvolte možnost „E-mailový účet“, následně klikněte na tlačítko „Další“.



Vyplňte **jméno**, které bude uvedeno při odesílání e-mailů a klikněte na tlačítko „Další“.



V dalším okně vyplňte svojí **E-mailovou adresu** a následně klikněte na tlačítko „**Další**“.

E-mailová adresa

Vaše e-mailová adresa je adresa, kterou používají ostatní lidé, chtějí-li vám poslat e-mail.

E-mailová adresa:

Příklad: adresa@microsoft.com

[Kde lze nalézt informace o e-mailovém účtu?](#)

Další Storno

Následuje nastavení e-mailových serverů. Do kolonky „**Server příchozí pošty**“ vyplňte POP3 nebo IMAP Vašeho zřizovatele e-mailové schránky (např. pro Seznam.cz je to: pop3.seznam.cz). Do kolonky **Název serveru odchozí pošty** vyplňte: **smtp.pamico-czech.cz**
POZOR: políčko **Odchozí server vyžaduje ověření** ponechte **nezaškrtnuté**.

Nastavit e-mailové servery

Typ serveru příchozích e-mailů:
POP3

Server příchozí pošty (POP3 nebo IMAP):

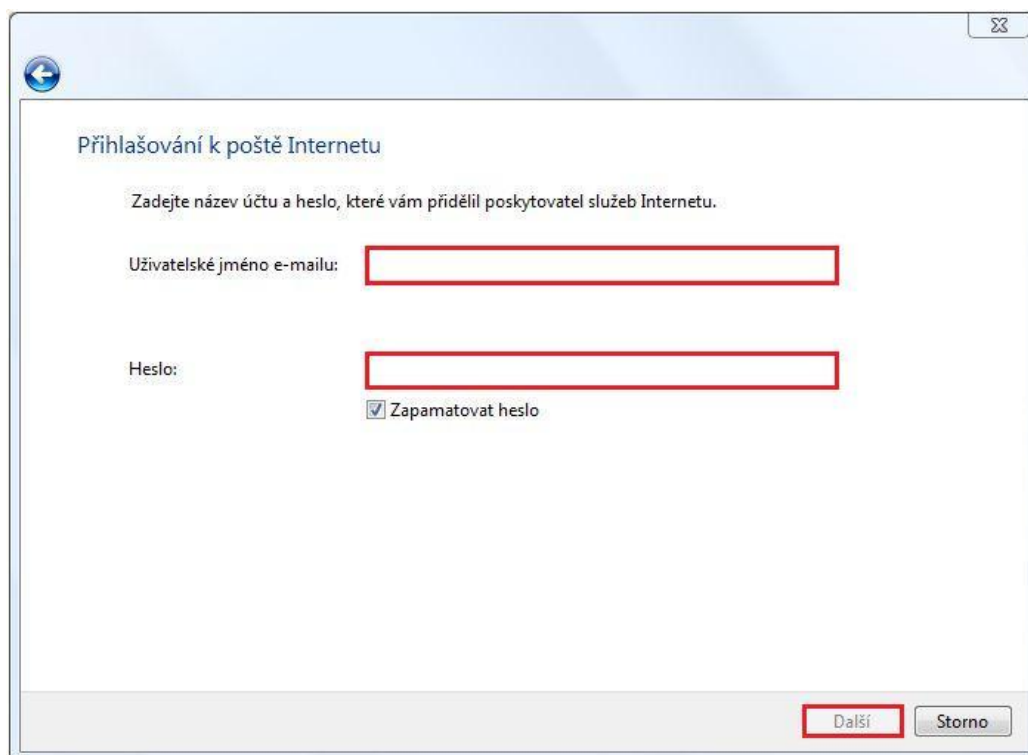
Název serveru odchozí pošty (SMTP):

Odchozí server vyžaduje ověření

[Kde lze nalézt informace o mém e-mailovém serveru?](#)

Další Storno

V následujícím okně vyplňte **Uživatelské jméno e-mailu** (nejčastěji část e-mailové adresy před znakem zavináče) a **Heslo** k Vašemu e-mailovému účtu.



Přihlašování k poště Internetu

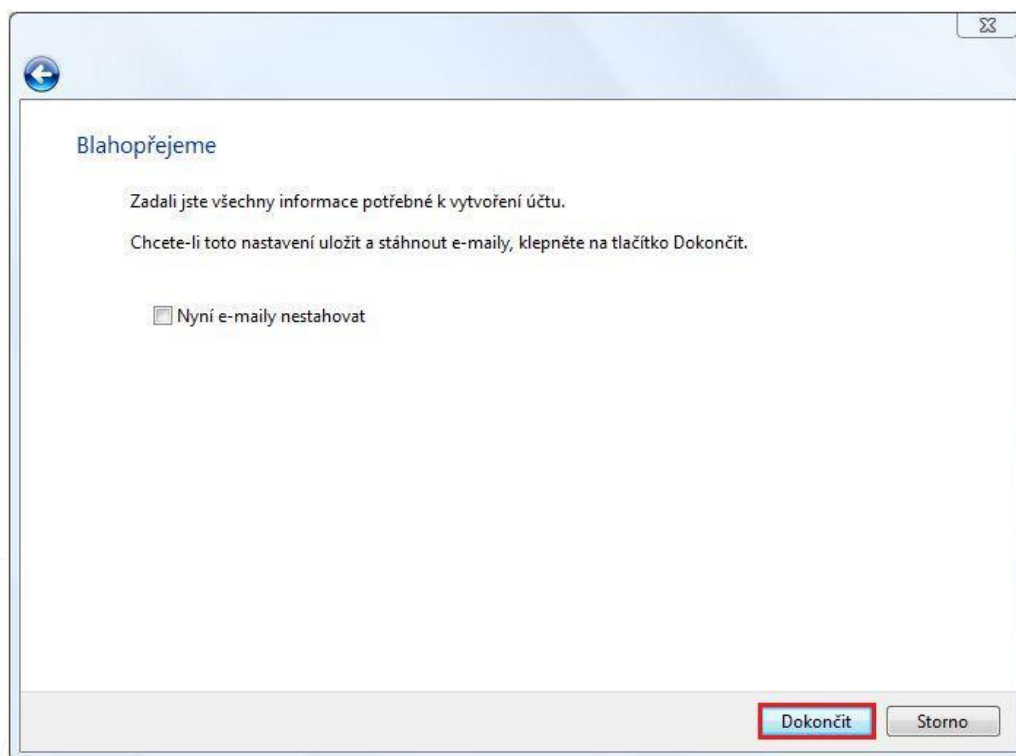
Zadejte název účtu a heslo, které vám přidělil poskytovatel služeb Internetu.

Uživatelské jméno e-mailu:

Heslo:

Zapamatovat heslo

Nyní je Váš **e-mailový účet** nastaven a **připraven** pro použití v prostředí e-mailového klienta MS Windows Mail. Klikněte na tlačítko „**Dokončit**“.



Blahopřejeme

Zadali jste všechny informace potřebné k vytvoření účtu.

Chcete-li toto nastavení uložit a stáhnout e-maily, klepněte na tlačítko Dokončit.

Nyní e-maily nestahovat